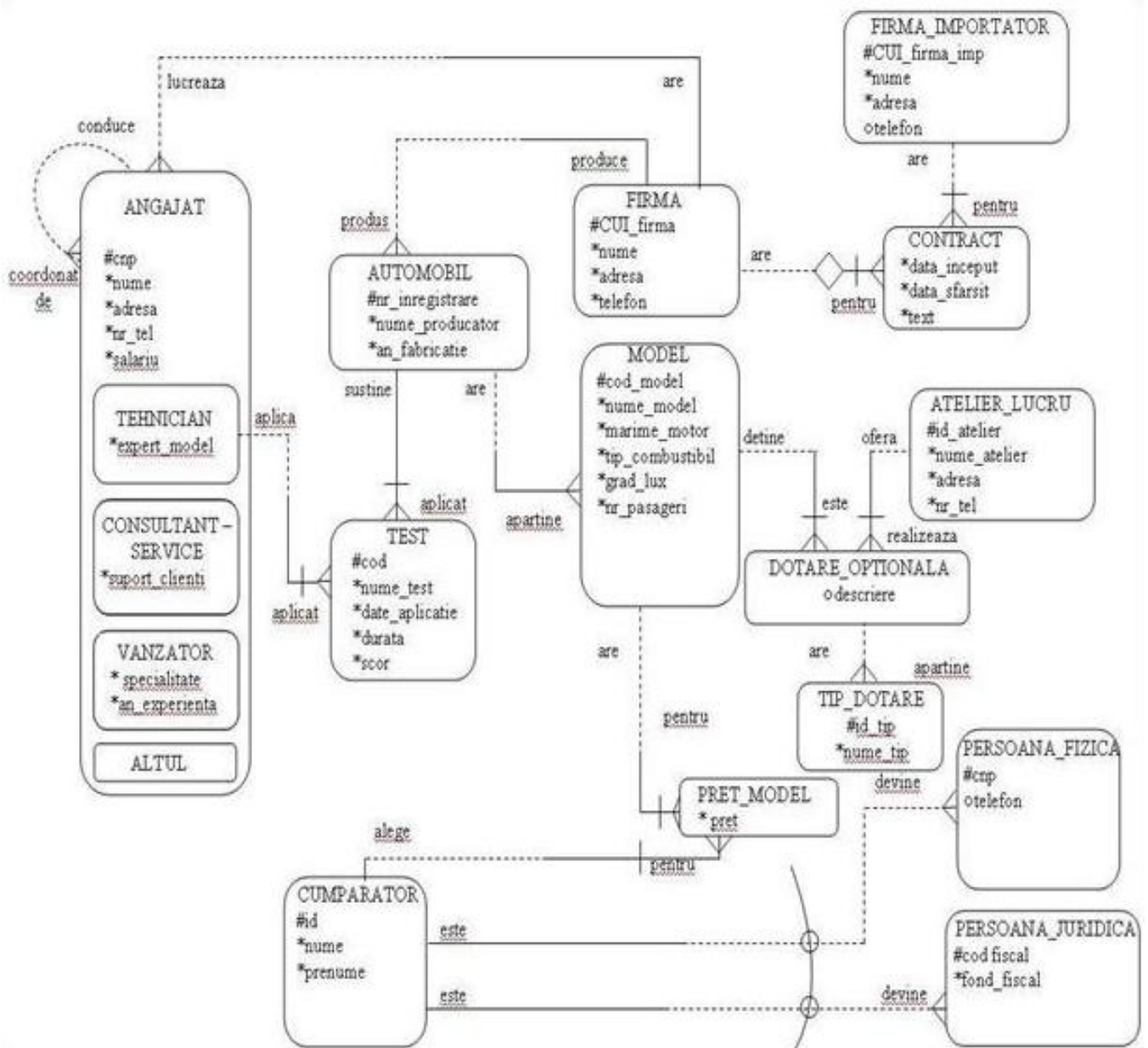


Recapitulare Modelul conceptual al unei probleme de gestiune

Aplicația 1

Identificați și descrieți elementele care sunt prezente în diagrama entități-relații, prezentată mai jos.

Diagrama reprezintă un scenariu de afacere cu o temă legată de firma Bavaria Motors, în calitate de dealer exclusiv al importatorului Automobile Bavaria, prin care utilizatorul poate obține informații utile despre automobilele pe care le comercializează și se poate bucura în același timp de o prezentare captivantă.



Aplicația 2

Identificați entitățile pentru următorul scenariu. Identificați apoi pentru fiecare entitate atributele sale, stabiliți opționalitatea acestora și precizați unicul identificator al fiecărei entități. Scrieți relațiile obținute.

Indicație. Subliniați substantivele care au semnificație pentru afacerea descrisă. Un substantiv va fi subliniat doar la prima sa apariție. Dintre aceste substantive veți alege apoi entitățile.

”Pentru a se abona la diverse reviste, persoanele doritoare trebuie să furnizeze numele, adresa și un număr de telefon. Fiecare revistă este identificată prin titlul, numărul volumului și data apariției. Abonații semnează pentru abonare un contract pe o anumită perioadă de timp specificată prin data de început a abonamentului și data finală. Bineînțeles că o persoană se poate abona la mai multe reviste în același timp.”