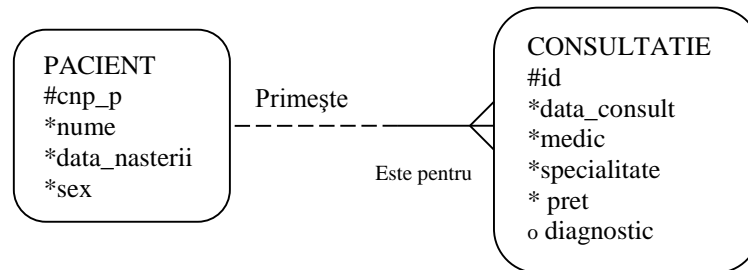


Subiect nr. 1

La un centru de sănătate evidența consultațiilor este ținută cu ajutorul unui sistem informatic care are la bază două entități: PACIENT și CONSULTAȚIE. Pentru fiecare consultație se reține cnp-ul pacientului, data consultației, numele medicului care efectuează consultația, specialitatea și prețul. Opțional, dacă pacientul a fost diagnosticat cu o boală, se va reține și această informație. ERD-ul pentru aplicație este următorul:



Cerințe:

- Construiți baza de date cu tabele corespunzătoare și relațiile reprezentate în ERD. Populați tabelele cu înregistrări relevante pentru cerințele următoare.
- Afișați alfabetic medicii care au efectuat consultații pe 1.XII.2012. Se va afișa și specialitatea medicului.
- Care este suma plătită la centrul de sănătate de pacientul Georgescu Paul de-a lungul timpului?

Tabela PACIENTI

CNP_P	NUME	DATA_NASTERII	SEX
2921904555777	Grig Adela	19-03-1990	F
2890207555777	Alexa Mara	22-05-1989	F
2910410555777	Darie Ada	02-02-1991	F
1892411555777	Vlad Cristi	27-11-1988	B
2902512555777	Pop Ana	12-05-1990	F
1911708555777	Georgescu Paul	11-07-1992	B

Tabela CONSULTATII

ID	CNP_PACIENT	DATA_CONSULT	MEDIC	SPECIALITATE	PRET	DIAGNOSTIC
11	2902512555777	04-04-2009	Filip Dan	generalist	130	diabet
12	1892411555777	12-03-2010	Zota Ana	dentar	110	-
13	1911708555777	01-12-2012	Popescu Ion	generalist	75	obezitate
14	1911708555777	05-10-2010	Zota Ana	dentar	130	-
15	2921904555777	15-02-2010	Zota Ana	dentar	120	-
16	2890207555777	01-12-2012	Zota Ana	dentar	90	-

Cerința 2

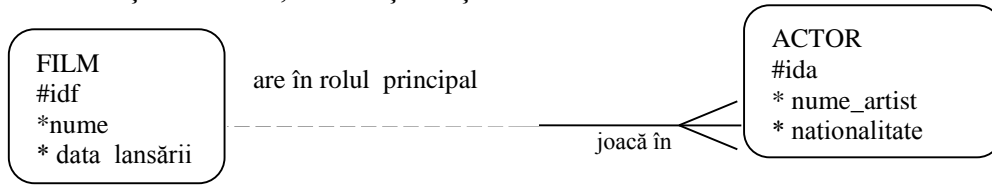
MEDIC	SPECIALITATE
Popescu Ion	generalist
Zota Ana	dentar

Cerința 3

Suma platita
205

Subiect nr. 4

Pentru filmele ce vor fi rulate la un festival cinematografic se rețin: numele și data lansării. Pentru fiecare actor se va reține numele, data nașterii și id-ul filmului.



Cerințe:

- Construiți baza de date cu tabele corespunzătoare și relațiile reprezentate în ERD. Populați tabelele cu înregistrări relevante pentru cerințele următoare.
- Să se afișeze cel mai vechi film și actorii care au jucat în acesta.
- Pentru actorul “Florin Piersic” să se afișeze toate informațiile deținute precum și toate filmele în care joacă.

Tabela FILME

ID	NUME	DATA LANSĂRII
1	KING-KONG	04-04-2008
2	PE ARIPILE VÂNTULUI	12-03-1950
3	FRAȚII JDERI	01-12-1965
4	MĂRGELATU	05-11-1983
5	VERONICA	15-02-1977

Tabela ACTORI

IDF	IDA	NUME_ARTIST	NAȚIONALITATE
1	11	Fay Wray	Americană
2	22	Vivien Leigh	Americană
3	33	Florin Piersic	Română
1	44	Bill Williams	Americană
4	33	Florin Piersic	Română
5	55	Margareta Pislaru	Română
4	66	Mircea Diaconu	Română
2	77	Clark Gable	Americană

Cerința 2

NUME	NUME_ARTIST
PE ARIPILE VÂNTULUI	Vivien Leigh
PE ARIPILE VÂNTULUI	Clark Gable

Cerința 3

NUME_ARTIST	NAȚIONALITATE	NUME	DATA LANSĂRII
Florin Piersic	Română	FRAȚII JDERI	01-12-1965
Florin Piersic	Română	MĂRGELATU	05-11-1983

Subiect nr. 5

La Campionatul Național al cainilor de rasă participa mai mulți câini împreună cu stăpânii lor. Pentru fiecare stăpân se cunoaște numele și adresa iar pentru fiecare câine numele și premiul obținut(1,2,3=premiu, 0=fără premiu)



Cerințe:

- Construiți baza de date cu tabele corespunzătoare și relațiile reprezentate în ERD. Populați tabelele cu înregistrări relevante pentru cerințele următoare.
- Pentru stăpânul “Cristinel” să se afișeze toate informațiile deținute precum și toți câinii cu care a participat la campionat și premiile obținute de aceștia.
- Să se afișeze lista câinilor alfabetic după premii, împreună cu numele stăpânilor.

Tabela STĂPÂNI

CNP	NUME	ADRESA
2921904555777	Grig Adelina	Cluj
2890207555777	Alexa Mara	Brasov
2910410555777	Darie Ada	Bacău
1892411555777	Vladoi Cristinel	București
2902512555777	Pop Ana	Iași
1911708555777	Antonescu Paul	București

Tabela CÂINI

ID	CNP	NUME_CÂINE	PREMIU
1	2921904555777	Fay	1
2	2890207555777	Dino	2
3	2910410555777	Figaro	1
4	1892411555777	Lord	3
5	2902512555777	Mozart	3
6	1911708555777	Niko	2
7	2921904555777	Oscar	0
8	1892411555777	Spot	2

Cerința 2

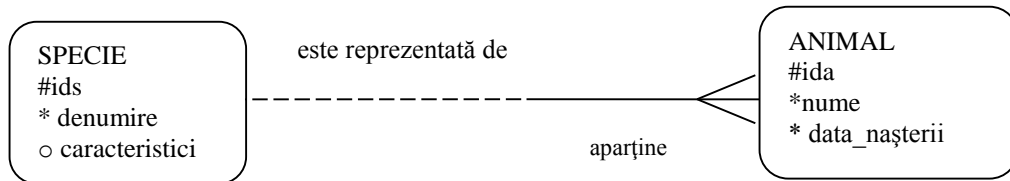
CNP	NUME	ADRESA	NUME_CÂINE	PREMIU
1892411555777	Vladoi Cristinel	București	Lord	3
1892411555777	Vladoi Cristinel	București	Spot	2

Cerința 3

NUME_CÂINE	PREMIU	NUME
Oscar	0	Grig Adelina
Fay	1	Grig Adelina
Figaro	1	Darie Ada
Dino	2	Alexa Mara
Niko	2	Antonescu Paul
Spot	2	Vladoi Cristinel
Lord	3	Vladoi Cristinel
Mozart	3	Pop Ana

Subiect nr. 6

La Grădina Zoologică sunt mai multe animale de specii diferite. Pentru fiecare animal se cunoaște numele și data nașterii iar pentru fiecare specie denumirea și caracteristica sa.



Cerințe:

- Construiți baza de date cu tabele corespunzătoare și relațiile reprezentate în ERD. Populați tabelele cu înregistrări relevante pentru cerințele următoare.
- Care este cel mai bătrân animal din grădina zoologică și din ce specie face parte?
- Să se afișeze toate animalele alfabetic pe specii.

Tabela SPECII

IDS	DENUMIRE	CARACTERISTICI
1	ovine	corp acoperit de blană
2	marsupiale	prezența unei pungi, numită marsupiu
3	cabaline	erbivor, marime considerabila

Tabela ANIMALE

IDA	IDS	NUME	DATA_NAȘTERII
11	1	oaie	04-04-2008
22	2	cangur	12-02-2007
33	2	urs koala	01-12-2007
44	3	cal	05-11-2008
55	1	capra	15-02-2009
66	3	iapa	03-05-2008
77	2	lupul marsupial	12-03-2007

Cerința 2

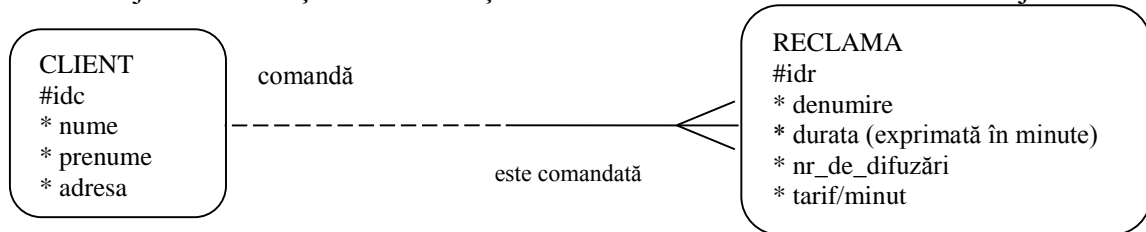
NUME	DATA_NAȘTERII	DENUMIRE
cangur	12-02-2007	marsupiale

Cerința 3

DENUMIRE	NUME
cabaline	cal
cabaline	iapa
marsupiale	cangur
marsupiale	lupul marsupial
marsupiale	urs koala
ovine	capra
ovine	oaie

Subiect nr. 8

O agenție de publicitate realizează reclame pentru diverși clienți. Evidența clienților și a reclamelor este realizată cu ajutorul entităților CLIENT și RECLAMA conform ERD-ului de mai jos:



Cerințe:

- Construiți baza de date cu tabele corespunzătoare și relațiile reprezentate în ERD. Populați tabelele cu înregistrări relevante pentru cerințele următoare.
- Să se afișeze pentru fiecare client reclamele comandate. Clienții vor fi afișați alfabetic.
- Afișați numele și prenumele clientului care a comandat reclama cu un număr maxim de difuzări.

Tabela CLIENTI

IDC	NUME	PRENUME	ADRESA
1	POP	INA	IAȘI
2	DASCAL	GINA	DEVA
3	MIRON	DANA	CLUJ
4	MIRON	DAN	CLUJ
5	CARP	VLAD	BACĂU
6	POPA	ANA	BACĂU

Tabela RECLAME

IDC	IDR	DENUMIRE	DURATA	NR_DIFUZĂRI	TARIF
1	11	COCA-COLA	2	4	200
2	22	LENOR	1	2	150
2	33	ARIEL	1	2	140
4	44	ORANGE	2	3	220
5	55	URSUS	1	1	123
3	66	COLGATE	1	1	125
6	77	POIANA	2	1	100
5	88	CIUC	1	1	130

Cerința 2

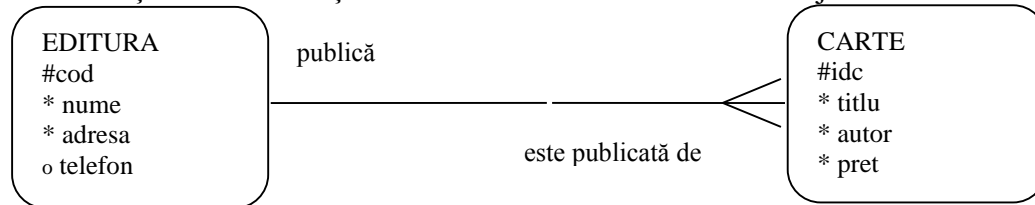
IDC	NUME	PRENUME	ADRESA	DENUMIRE
5	CARP	VLAD	BACĂU	URSUS
5	CARP	VLAD	BACĂU	CIUC
2	DASCAL	GINA	DEVA	LENOR
2	DASCAL	GINA	DEVA	ARIEL
4	MIRON	DAN	CLUJ	ORANGE
3	MIRON	DANA	CLUJ	COLGATE
1	POP	INA	IAȘI	COCA-COLA
6	POPA	ANA	BACĂU	POIANA

Cerința 3

NUME	PRENUME	ADRESA
POP	INA	IAȘI

Subiect nr. 10

La librăria școlii se găsesc cărți apărute la mai multe edituri. Pentru o mai bună gestionare a acestora se folosesc entitățile EDITURA și CARTE conform ERD-ului de mai jos:



Cerințe:

- Construiți baza de date cu tabele corespunzătoare și relațiile reprezentate în ERD. Populați tabelele cu înregistrări relevante pentru cerințele următoare.
- Afișați cărțile apărute la editura Nemira ordonate alfabetic.
- Care este valoarea cărților scrise de Ion Creangă?

Tabela EDITURI

COD	NUME	ADRESA	TELEFON
1	NEMIRA	1 Mai, 40, București	0744123567
2	NICULESCU	Calea Unirii 23, București	0744123566
3	ALL	Calea Unirii 67, București	0744123565
4	ERC PRESS	Florilor 1, București	0744123564
5	PETRION	Pandurilor 67, București	0744123563

Tabela CĂRȚI

COD	IDC	TITLU	AUTOR	PREȚ
1	11	ION	ION REBREANU	29
2	22	MARA	IOAN SLAVICI	31
3	33	POVEȘTI	ION CREANGĂ	19
4	44	POEZII	MIHAI EMINESCU	15
5	55	AMINTIRI DIN COPILĂRIE	ION CREANGĂ	22
2	66	POEZII	GEORGE COȘBUC	19
1	77	LORELEI	IONEL TEODOREANU	20
5	88	DUMBRAVA MINUNATĂ	MIHAIL SADOVEANU	18

Cerința 2

TITLU	AUTOR	PREȚ
ION	ION REBREANU	29
LORELEI	IONEL TEODOREANU	20

Cerința 3

VALOARE
41

Subiect nr. 11

Managerul societății „ABC” dorește să afle informații legate de angajații săi. În cadrul societății există mai multe departamente fiecare departament având un coordonator. Pentru o mai bună evidență a acestora se folosesc entitățile DEPARTAMENT și ANGAJAT conform ERD-ului de mai jos.

**Cerințe:**

- Construiți baza de date cu tabele corespunzătoare și relațiile reprezentate în ERD. Populați tabelele cu înregistrări relevante pentru cerințele următoare.
- Să se afișeze lista departamentelor cu șefii acestora (se va afișa denumirea departamentului și numele coordonatorului).
- Să se afișeze numărul de angajați din fiecare departament.

Tabela DEPARTAMENTE

COD	DENUMIRE
1	CONTABILITATE
2	APROVIZIONARE
3	DESFACERE
4	TRANSPORTURI
5	PRODUCȚIE

Tabela ANGAJAȚI

CNP	NUME ȘI PRENUME	FUNCȚIA	SALARIU	COD_DEPART
2921904555777	Grig Adelina	COORDONATOR DEPARTAMENT	1800	5
2890207555777	Alexa Mara	ECONOMIST	1500	2
2910410555777	Darie Ada	COORDONATOR DEPARTAMENT	1800	3
1892411555777	Vladoi Cristinel	INGINER	1602	5
2902512555777	Pop Ana	INGINER	1710	4
1911708555777	Antonescu Paul	ECONOMIST	1403	1
2901907555777	Ionescu Ana	COORDONATOR DEPARTAMENT	1800	1
2890909555777	Alex Dana	INGINER	1653	5
1910210555777	Darie Mihai	COORDONATOR DEPARTAMENT	1800	4
2882411555777	Vlad Cristina	INGINER	1689	5
2922512555777	Radu Anda	ECONOMIST	1500	3
1911709555777	Anton Mihai	COORDONATOR DEPARTAMENT	1800	2

Cerința 2

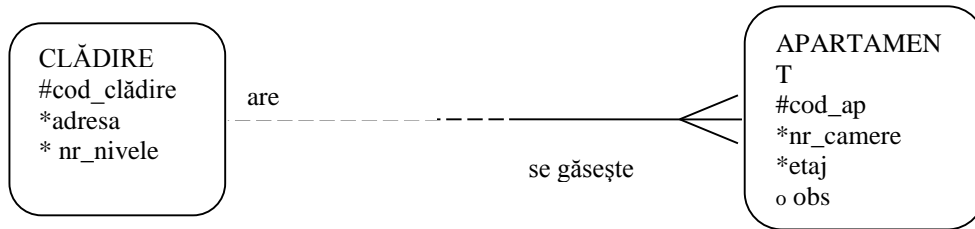
DEPARTAMENT	COORDONATOR DEPARTAMENT
CONTABILITATE	Ionescu Ana
APROVIZIONARE	Anton Mihai
DESFACERE	Darie Ada
TRANSPORTURI	Darie Mihai
PRODUCȚIE	Grig Adelina

Cerința 3

DEPARTAMENT	NUMĂRUL DE ANGAJAȚI
CONTABILITATE	2
APROVIZIONARE	2
DESFACERE	2
TRANSPORTURI	2
PRODUCȚIE	4

Subiect nr. 13

O agenție imobiliară ține evidența clădirilor și apartamentelor folosind entitățile: CLĂDIRE și APARTAMENT conform ERD-ului de mai jos.



Cerințe:

- Construiți baza de date cu tabele corespunzătoare și relațiile reprezentate în ERD. Populați tabelele cu înregistrări relevante pentru cerințele următoare:
- Afișați apartamentele care se află în clădiri care au mai mult de 2 nivele
- Să se afișeze la ce adresă se găsește apartamentul care are cele mai multe camere.

Tabela CLĂDIRI

COD_CLĂDIRE	ADRESA	NR_NIVELE
1	1 Mai, 40, București	1
2	Calea Unirii 23, București	4
3	Calea Unirii 67, București	2
4	Florilor 1, București	3
5	Pandurilor 67, București	2

Tabela APARTAMENTE

COD_CLĂDIRE	COD_APARTAMENT	NR_CAMERE	ETAJ	OBS
2	1	2	1	Are centrala proprie
1	12	1	2	
1	11	3	1	
2	2	3	2	Reanovat
3	10	2	1	Are centrala proprie
4	5	2	3	
5	5	4	1	Renovat
3	3	1	1	

Cerința 2

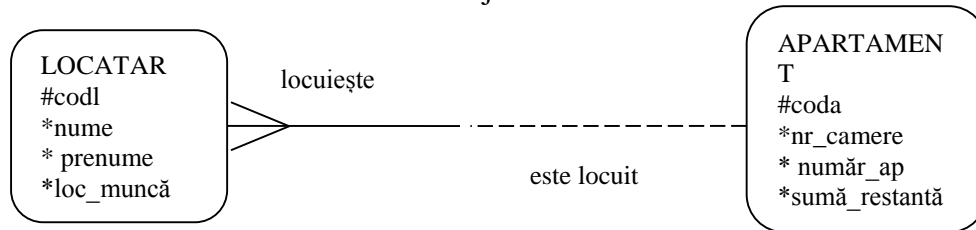
ADRESA	COD_APARTAMENT	NR_CAMERE	ETAJ	OBS
Calea Unirii 23, București	1	2	1	Are centrala proprie
Calea Unirii 23, București	2	3	2	Reanovat
Florilor 1, București	5	2	3	

Cerința 3

ADRESA
Pandurilor 67, București

Subiect nr. 15

O asociație de locatari ține evidența locatarilor și apartamentelor folosind entitățile: LOCATAR și APARTAMENT conform ERD-ului de mai jos.



Cerințe:

- Construiți baza de date cu tabele corespunzătoare și relațiile reprezentate în ERD. Populați tabelele cu înregistrări relevante pentru cerințele următoare.
- Care este cea mai mare datorie și care sunt persoanele ce locuiesc în acest/aceste apartamente?
- Să se afișeze alfabetic locatarii și numărul apartamentului lor, care au același loc de muncă cu cel citit de la tastatură.

Tabela APARTAMENTE

CODA	NR_CAMERE	NUMĂR_AP	SUMĂ_RESTANTĂ
1	2	20	0
2	3	21	75
3	4	22	100
4	3	23	0
5	4	24	200
6	2	25	50

Tabela LOCATARI

CODL	CODA	NUME	PRENUME	LOC_MUNCĂ
111	1	POP	INA	SC ASTAR
112	2	DASCAL	GINA	GPN2
113	4	MIRON	DANA	GPN2
114	4	MIRON	DAN	SC EMPOS
115	3	CARP	VLAD	SC GEN 1
116	3	CARP	ANA	SC GEN 1
117	5	AVRAM	MONA	GPN2
118	6	ENACHE	CRISTI	AUTOSERVICE
119	2	DASCAL	MIHAI	ROMPETROL
120	1	POP	VASILE	SC ASTAR

Cerința 2

NUME	PRENUME	SUMA_RESTANTĂ
AVRAM	MONA	200

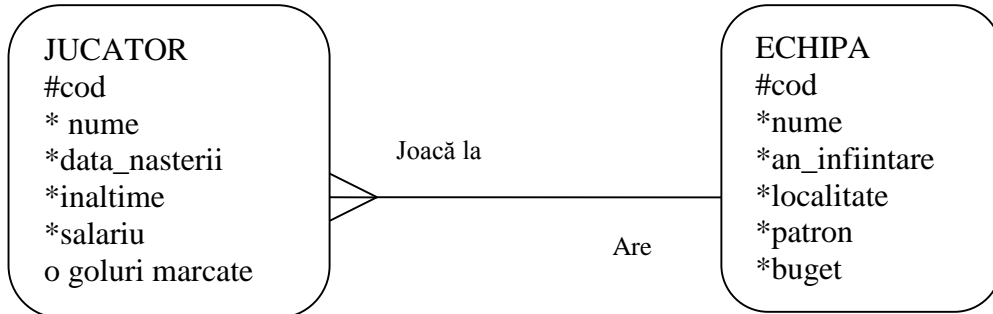
Cerința 3 *LOC DE MUNCA="GPN2"*

NUME	PRENUME	NUMĂR_APARTAMENT
AVRAM	MONA	24
DASCAL	GINA	21
MIRON	DANA	23

Subiect nr. 17

Într-o bază de date se ține evidența jucătorilor din echipele de fotbal. Astfel o echipă are mai mulți jucători iar un jucător joacă la o singură echipă. Informațiile referitoare la jucător care vor fi memorate sunt: numele, data nașterii, înălțimea, salariul și numărul de goluri marcate în anul anterior. Pentru echipe se vor memora: numele, anul înființării, localitatea, patronul și bugetul fiecăreia.

ERD-ul aplicației este următorul:



Cerințe:

- Construiți baza de date cu tabele corespunzătoare și relațiile reprezentate în ERD. Populați tabelele cu înregistrări relevante pentru cerințele următoare.
- Afișați jucătorul care a marcat cele mai multe goluri.
- Afișați salariul mediu pentru fiecare echipă.

Tabela ECHIBE

COD	HUME	AN_INFIINTARE	LOCALITATE	PATRON	BUGET
100	Astra	1970	Bucuresti	Ion Popescu	1000000
400	Politehnica	1964	Timisoara	Ion Popescu	450000
200	Victoria	1955	Bucuresti	Vlad Mina	500000
300	Poli	1972	Iasi	Paul Nistor	350000

Tabela JUCATORI

COD	HUME	DATA_NASTERII	INALTIME	SALARIU	GOLURI_MARCAT	COD_ECHIPA
1	Mihai Popescu	12-12-1980	1,85	1500	-	100
3	Ionut Popa	05-09-1991	1,8	2400	5	300
6	Eduard Nastase	10-11-1992	1,76	1700	10	300
2	Sorin Manole	08-08-1991	1,93	3000	-	200
4	Mihai Rotaru	11-11-1988	1,85	2500	15	100
5	Matei Manolache	07-11-1980	1,79	1900	10	400

Cerința 2

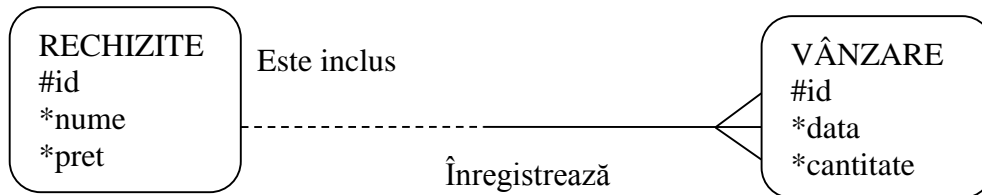
HUME
Mihai Rotaru

Cerința 3

Salariul mediu	Echipe
2050	Poli
3000	Victoria
1900	Politehnica
2000	Astra

Subiect nr. 21

Pentru a-și gestiona eficient activitatea, librăria Alexandria, folosește un sistem informatic bazat pe două entități: rechizite și vânzare. Pentru fiecare tip de rechizite se reține numele produsului și prețul produsului iar pentru fiecare vânzare se reține data la care s-a efectuat vânzarea produsului și cantitatea în care acesta s-a vândut. O vânzare înregistrează un singur produs vândut, iar un produs poate fi obiectul mai multor vânzări. Diagrama ER care descrie scenariul de mai sus este:



Cerințe:

- Construiți baza de date cu tabele corespunzătoare și relațiile reprezentate în ERD. Populați tabelele cu înregistrări relevante pentru cerințele următoare.
- Afișați produsele pe care le oferă librăria în ordinea descrescătoare a prețului.
- Să se afișeze pentru fiecare produs cantitățile în care acestea s-au vândut.

Tabela RECHIZITE

ID	NUME	PRET
3	Pix	1
5	Invelfori caiet	,5
6	Stilou	9
2	Caiet romana	2,8
4	Caiet studentesc romana	4,2
7	Tempera	40,5

Tabela VÂNZĂRI

ID	DATA	CANTITATEA	ID_PRODUS
12	10-03-2012	10	7
13	15-03-2012	10	6
17	12-09-2012	100	2
10	12-02-2012	5	3
11	08-02-2012	20	2
14	20-05-2012	50	4
15	23-02-2012	10	3
16	30-04-2012	20	5

Cerința 2

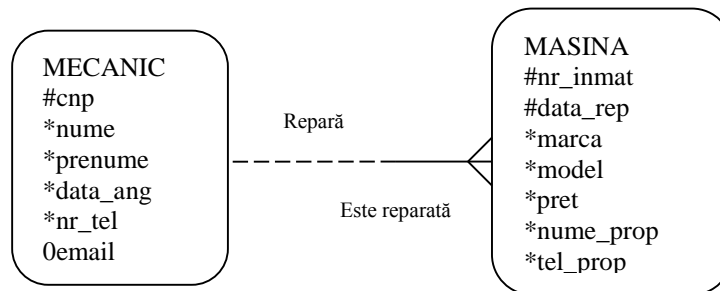
NUME	PRET
Tempera	40,5
Stilou	9
Caiet studentesc romana	4,2
Caiet romana	2,8
Pix	1
Invelfori caiet	,5

Cerinta 3

NUME	SUM(B.CANTITATEA)
Invelfori caiet	20
Caiet romana	120
Tempera	10
Stilou	10
Pix	15
Caiet studentesc romana	50

Subiect nr. 23

Într-un atelier auto fiecare mașină este reparată la un moment dat de un singur mecanic, într-o singură zi. Pentru fiecare mecanic trebuie reținute următoarele date: cnp, nume, prenume, data angajării, numărul de telefon și, opțional, email-ul. Fiecare mașină poate fi reparată de-a lungul timpului de același mecanic și atunci se vor reține pentru ea: numărul de înmatriculare, data reparației, marca, modelul, prețul reparației, numele și numărul de telefon al proprietarului. Modelul ERD corespunzător unei aplicații informatice capabilă să țină evidența atelierului este:



Cerințe:

- Construiți baza de date cu tabele corespunzătoare și relațiile reprezentate în ERD. Populați tabelele cu înregistrări relevante pentru cerințele următoare. (3 p)
- Afișați alfabetic mecanicii care au efectuat reparații în data de 01-05-2013. Se va afișa și numărul de telefon al mecanicului.
- Care este suma totală plătită la atelier de proprietarul Ionescu Vasile de-a lungul timpului?

Tabela MECANICI

CNP	NUME	PRENUME	DATA_ANG	NR_TEL	EMAIL
1820225332211	Ionescu	Vasile	01-JAN-2003	0755111222	ionescu.vasile@yahoo.com
2851211001122	Grigorean	Adelina	01-MAY-2007	0755001133	g.adelina@gmail.com
1870725332211	Rusu	Andrei	01-JUN-2007	0755221100	
2870725332211	Rusu	Andreea	01-JUN-2007	0755221155	rusu.andreea@yahoo.com
1880522116677	Brutaru	Paul	01-JUN-2009	0755223311	b.paul@gmail.com
2900101778899	Amariei	Georgiana	01-DEC-2011	0755001188	

Tabela MASINI

NR_INMAT	DATA_REP	Cnp_mec	MARCA	MODEL	PRET	NUME_PROP	TEL_PROP
01-SV-AAA	01-MAY-2013	1820225332211	Dacia	Logan	100	Alexa Marius	0744112233
01-SV-AAA	20-DEC-2013	2851211001122	Dacia	Logan	200	Alexa Marius	0744112233
03-SV-BBB	01-MAY-2013	1880522116677	Fiat	Linea	300	Ionescu Vasile	0755112299
12-VS-AAA	01-MAY-2013	2900101778899	Opel	Astra	200	Vasile Irina	0722112233
03-SV-AAA	12-MAR-2013	2851211001122	Fiat	Linea	500	Ionescu Vasile	0755112299
09-MS-HHH	12-MAR-2013	1870725332211	Ford	Focus	2000	Salcea Mihai	0722776654

Cerința 2

NUME	PRENUME	NR. TEL
Amariei	Georgiana	0755001188
Brutaru	Paul	0755223311
Ionescu	Vasile	0755111222

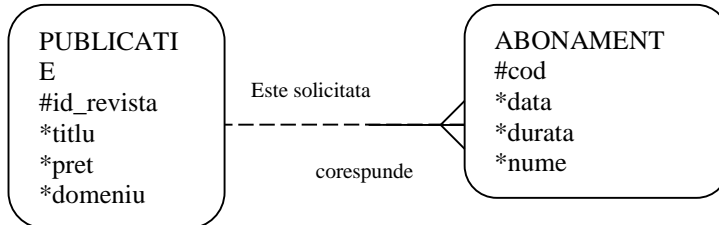
Cerința 3

SUMA TOTALA
800

Subiect nr. 25

La un oficiu poștal este ținută evidența abonamentelor la diverse publicații (reviste). La fiecare publicație pot fi abonate una sau mai multe persoane. Pentru a gestiona mai ușor aplicația, informaticianul a creat și tabela ABONAMENTE cu informații despre fiecare abonament încheiat. Pentru fiecare revistă se cunoaște titlul și prețul (în baza de date se memorează prețul fără TVA), dar dat fiind faptul că uneori, publicațiile pot avea același nume, fiecărei publicații i s-a asociat un număr de identificare unic. Unele dintre revistele la care se pot face abonamente sunt: PC Magazin, Chip, Agora, Bravo.

Diagrama ER care descrie scenariul de mai sus este:



Cerințe:

- Construiți baza de date cu tabele corespunzătoare și relațiile reprezentate în ERD. Populați tabelele cu înregistrări relevante pentru cerințele următoare.
- Afișați lista persoanelor abonate la publicațiile din domeniul IT, ordonată alfabetic după nume.
- Afișați lista publicațiilor la care se pot face abonamente, într-un tabel care va avea următoarea formă:

Codul publicației	Titlul publicației	Domeniul tratat	Prețul	Prețul cu TVA

Tabela ABONAMENTE

COD	DATA	DURATA	NUME
11	25-10-1989	8	Dumitrescu Vlad
12	01-11-2000	15	Ionescu Mihai
13	17-12-2005	7	Popescu Dan
14	12-07-2007	12	Georgescu Mara
15	15-01-1997	5	Ionescu Ana

Tabela PUBLICATII

ID_REVISTA	COD_ABONAMENT	TITLU	PRET	DOMENIU
111	11	PC Magazin	7	IT
222	14	Chip	8	IT
333	12	Agora	7	IT
444	13	One	11	Monden
555	12	Motor	9	Auto
666	15	Bravo	6	Magazin

Cerința 2

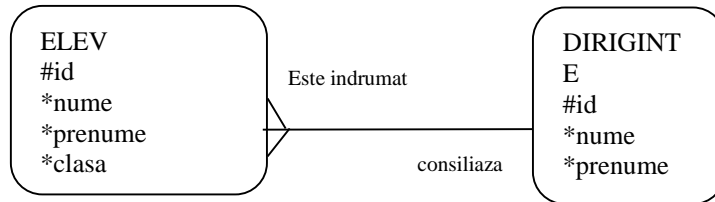
NUME	TITLU	DOMENIU
Dumitrescu Vlad	PC Magazin	IT
Georgescu Mara	Chip	IT
Ionescu Mihai	Agora	IT

Cerința 3

Codul publicatie	Titlul publicatie	Domeniul tratat	Pretul	Pretul cu TVA
333	Agora	IT	7	8,33
444	One	Monden	11	13,09
555	Motor	Auto	9	10,71
666	Bravo	Magazin	6	7,14
111	PC Magazin	IT	7	8,33
222	Chip	IT	8	9,52

Subiect nr. 28

O baza de date conține informații despre elevii unei școli și diriginții acestora. Fiecare diriginte îndrumă unul sau mai mulți elevi, fiecare elev este îndrumat de un singur diriginte. Diagrama ERD ce modelează situația este dată în figura:



Cerințe:

- Construiți baza de date cu tabele corespunzătoare și relațiile reprezentate în ERD și populați tabelele cu înregistrări relevante pentru cerințele următoare.
- Afișați specializările profesorilor care sunt diriginți. Dacă există 2 profesori cu aceeași specializare, aceasta va fi afișată o singură dată.
- Afișați în ordine alfabetică elevii care au ca diriginți profesori a căror specializare o citiți de la tastatură.

Tabela DIRIGINȚI

ID	NUME	PRENUME	SPECIALIZARE
11	Alexa	Adriana	matematica
12	Melinte	Daniel	chimie
13	Donciu	Elena	fizica
14	Zlotari	Vlad	fizica
15	Enache	Sorin	informatica
16	Ratiu	Angela	informatica

Tabela ELEVII

ID	ID_DIRIGINTE	NUME	PRENUME	CLASA
100	12	Radulescu	Vasile	9B
101	15	Luculescu	Didina	11C
102	14	Manolescu	Paula	9C
103	13	Oprescu	Bogdan	9C
104	16	Filipescu	Lorin	10C

Cerința 2

SPECIALIZARE
Chimie
Fizica
Informatica

Cerința 3

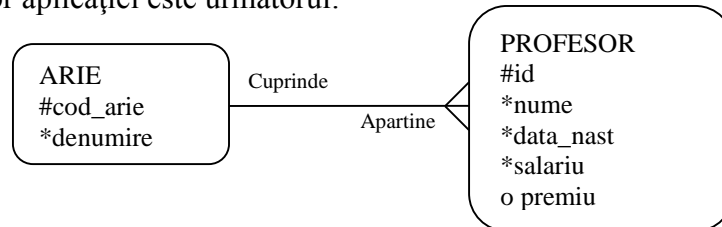
Pentru *fizică* se afișează:

NUME	PRENUME	Diriginte	SPECIALIZARE
Manolescu	Paula	Zlotari	fizica
Oprescu	Bogdan	Donciu	fizica

Subiect nr. 30

Informațiile referitoare la profesorii unei școli sunt gestionate cu ajutorul unei aplicații ce are la bază două entități: ARIE și PROFESOR. Pentru fiecare profesor se cunoaște: numele, data nașterii, salariul și codul ariei curriculare din care face parte. Doar unii profesori primesc premiu. Codul ariei curriculare este un număr format din două cifre.

ERD-ul corespunzător aplicației este următorul:



Cerințe:

- Construiți baza de date cu tabele corespunzătoare și relațiile reprezentate în ERD. Populați tabelele cu înregistrări relevante pentru cerințele următoare.
- Afișați toți profesorii, împreună cu salariul, care fac parte din aria curriculară „Științe” și care nu primesc premiu.
- Afișați salariului minim și maxim pentru fiecare arie curriculară.

Tabela ARII

COD_ARIE	DENUMIRE
11	Științe
12	Tehnologii
13	Om și societate
14	Consiliere
15	Limba și comunicare

Tabela PROFESORI

ID	COD_ARIE	NUME	DATA_NAST	SALARIU	PREMIU
1	12	Pop Ana	15-04-1971	1124	da
2	11	Alexa Dan	29-12-1952	2139	nu
3	11	Mihoc Vlad	01-02-1949	2314	nu
4	11	Damian Alex	11-08-1954	2247	da
5	15	Rusu Alin	19-03-1952	2432	nu
6	11	Ursu Didina	14-11-1965	1453	nu

Cerința 2

NUME	SALARIU	DENUMIRE
Alexa Dan	2139	Științe
Mihoc Vlad	2314	Științe
Ursu Didina	1453	Științe

Cerința 3

COD_ARIE	MAX(SALARIU)	MIN(SALARIU)
11	2314	1453
12	1124	1124
15	2432	2432