

# Măsuri de protecție a muncii în timpul lucrului cu calculatorul



**În laboratorul de informatică  
vor fi respectate următoarele  
prevederi referitoare la  
exploatarea echipamentelor  
de calcul:**

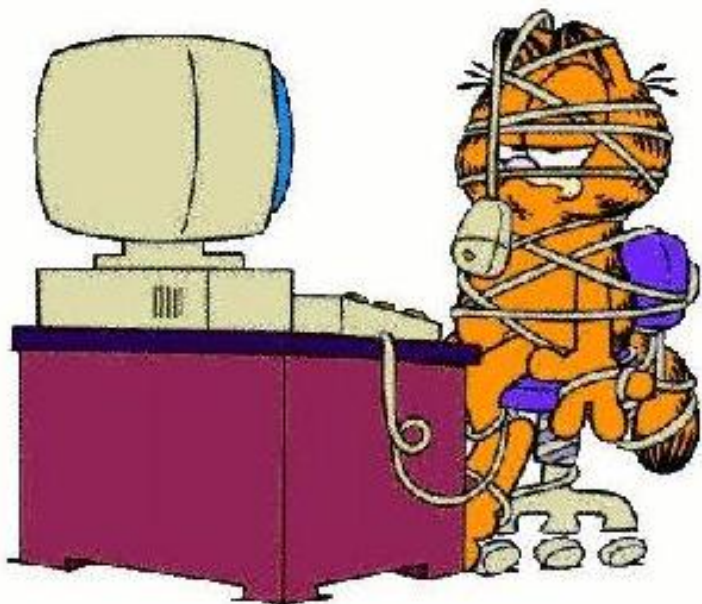


1. Calculatoarele și echipamentele periferice nu se vor muta și nu vor fi lovite sau expuse unor condiții necorespunzătoare de lucru.



2. Este interzisă  
demonțarea aparatelor,  
detașarea carcaselor,  
efectuarea reglajelor sau  
accesul la componentele  
interne ale calculatorului.

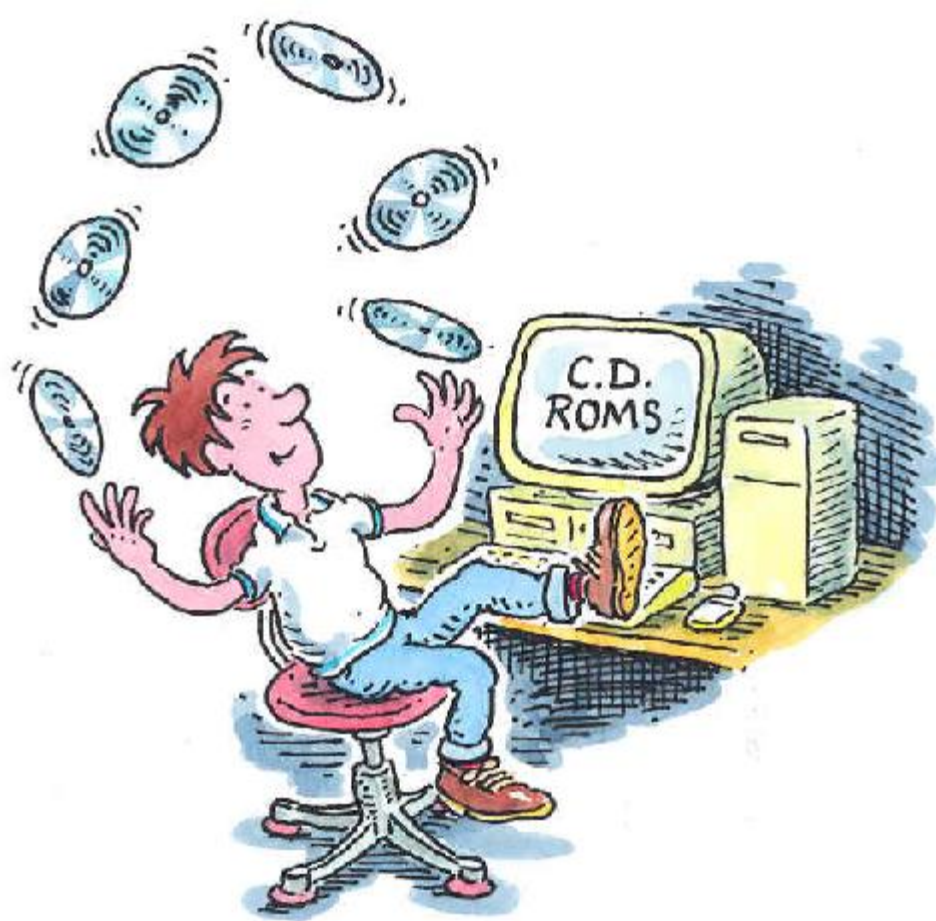




3. Manevrarea mufelor și a cablurilor de legătură dintre componentele sistemelor de calcul se face numai după ce acestea au fost deconectate de la rețeaua electrică.





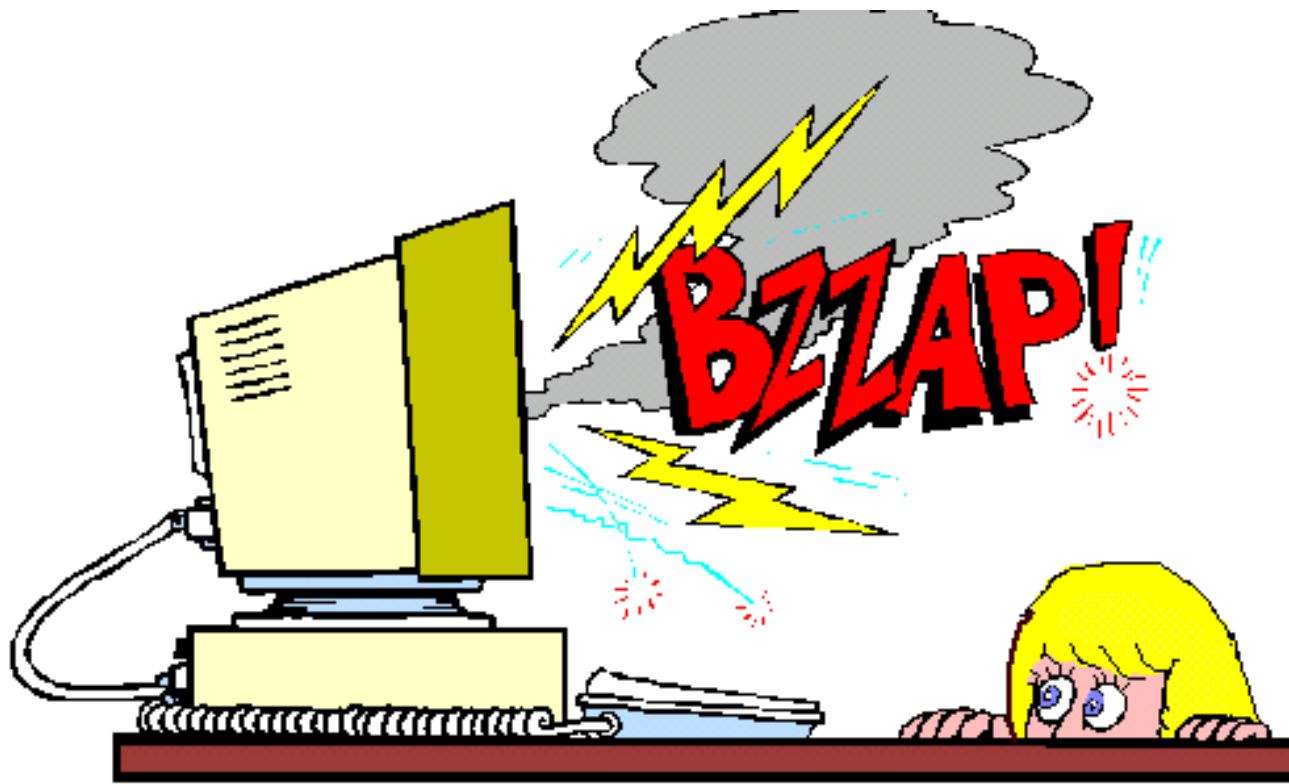


4. Înainte de a fi citite sau de a se copia date de pe ele, dispozitivele portabile de memorare vor fi verificate cu un program tip antivirus.



5. Este interzisă  
modificarea fișierelor de  
configurare și a celor al  
căror rol nu este foarte  
bine cunoscut.





6. Se va evita pe cât posibil introducerea accidentală de corpuri străine în componentele calculatorului.



7. Este interzisă introducerea în laborator a sticlelor cu lichide sau a oricăror produse alimentare.



**Nerespectarea prevederilor prezentate  
mai sus atrage după sine suportarea  
consecințelor!**



## Webografie

[http://ro.wikipedia.org/wiki/Protecția\\_muncii](http://ro.wikipedia.org/wiki/Protecția_muncii)





I LOVE My  
Computer  
Because My  
Friends  
Live In It

