



Se preconizează că până în anul 2016 cererea pentru profesioniști în domeniul calculatoarelor și al bazelor de date va crește mult mai rapid decât cea pentru toate celelalte ocupații (37%). Această cerere se datorează mării volumului de lucru în rețea cu informațiile, precum și extinderii mediilor client-server și creșterii necesarului de specialiști în calculatoare care să își folosească cunoștințele și competențele în vederea rezolvării unor probleme.

Sursa: Biroul privind Statistica Muncii

## Bazele Utilizării Calculatorului

Certificarea IC<sup>3</sup> Global Standard 4 este formată din trei examinări distincte:

- Bazele Utilizării Calculatorului
- Aplicații Cheie
- Activități Online

Examenul Bazele Utilizării Calculatorului include înțelegerea fundamentală a hardware-ului și software-ului calculatoarelor, a sistemelor de operare și perifericelor și modul de depanare, pentru a vă sprijini să obțineți maximum de valoare și impact din tehnologia calculatoarelor.

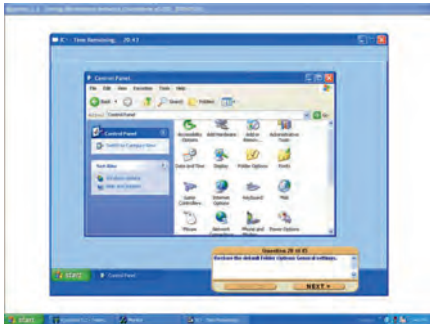
## OBIECTIVE

### Hardware-ul calculatoarelor, periferice și depanare

Pentru a obține maximum de valoare din tehnologia calculatoarelor, este necesar să aflați că tehnologia există, modul acesteia de funcționare și ce componente intră în structura sa. Această secțiune se ocupă cu diferite tipuri de calculatoare existente astăzi, cu componentele și perifericele acestora, incluzând dispozitive de intrare-ieșire, ca de exemplu imprimante, camere de luat vederi, scanere și controlere pentru jocuri. De asemenea, veți învăța modul în care să întrețineți echipamentele calculatoarelor, să protejați hardware-ul împotriva furturilor și distrugerilor și să soluționați probleme obișnuite legate de hardware.

- Identificarea tipurilor de calculatoare, a modului în care acestea procesează informația și a scopului și funcțiilor diferitelor componente hardware
- Identificarea modului de întreținere a echipamentelor pentru calculatoare și soluționarea problemelor obișnuite privind hardware-ul calculatoarelor.





Model de exercițiu: Reveniți la setările inițiale pentru directoare.

## Software-ul calculatoarelor

Software-ul transformă un calculator într-un instrument puternic de creare, găsim, organizare și comunicare a informațiilor. Această secțiune explică modul în care software-ul și hardware-ul funcționează împreună pentru a executa sarcini de calcul și modul în care este dezvoltat și actualizat software-ul. Veți identifica diferite tipuri de software și veți studia conceptele fundamentale legate de aplicații curente, ca de exemplu prelucrarea textelor, foi de calcul, software pentru prezentări, baze de date, programe grafice și multimedia, precum și numeroase alte programe asemănătoare.

- Identificarea modului în care software-ul și hardware-ul funcționează împreună pentru a executa sarcini de calcul și modul în care este dezvoltat și actualizat software-ul
- Identificarea diferitelor tipuri de aplicații software și a conceptelor generale privind categoriile software-ului aplicațiilor.

## Folosirea unui sistem de operare

Sistemul de operare al unui sistem computerizat comandă fluxul de informații și gestionează și coordonează activitățile acestuia. În această secțiune, veți studia ce este un sistem de operare, cum funcționează acesta și cum să îl gestionați. Veți învăța cum să manipulați ferestre, dosare, fișiere și comenzile rapide; cum să instalați, să dezinstalați și să rulați aplicații și cum să rezolvați cele mai obișnuite probleme. De asemenea, este inclusă și o discuție privind cele mai de succes sisteme de operare (de ex. Windows, Macintosh OS, Linux etc.) și performanțele acestora.

- Identificarea a ceea ce reprezintă un sistem de operare și a modului de funcționare și de rezolvare a celor mai obișnuite probleme legate de sistemele de operare
- Folosirea unui sistem de operare pentru a utiliza suprafața de lucru a calculatorului, fișierele și discurile
- Identificarea modului de schimbare a setărilor sistemului, de instalare și de dezinstalare a software-ului.



Aflați mai multe despre certificarea IC<sup>3</sup>.  
 Vizitați: [www.certipro.ro](http://www.certipro.ro)  
 sau sunați la +40 256 498 172.

